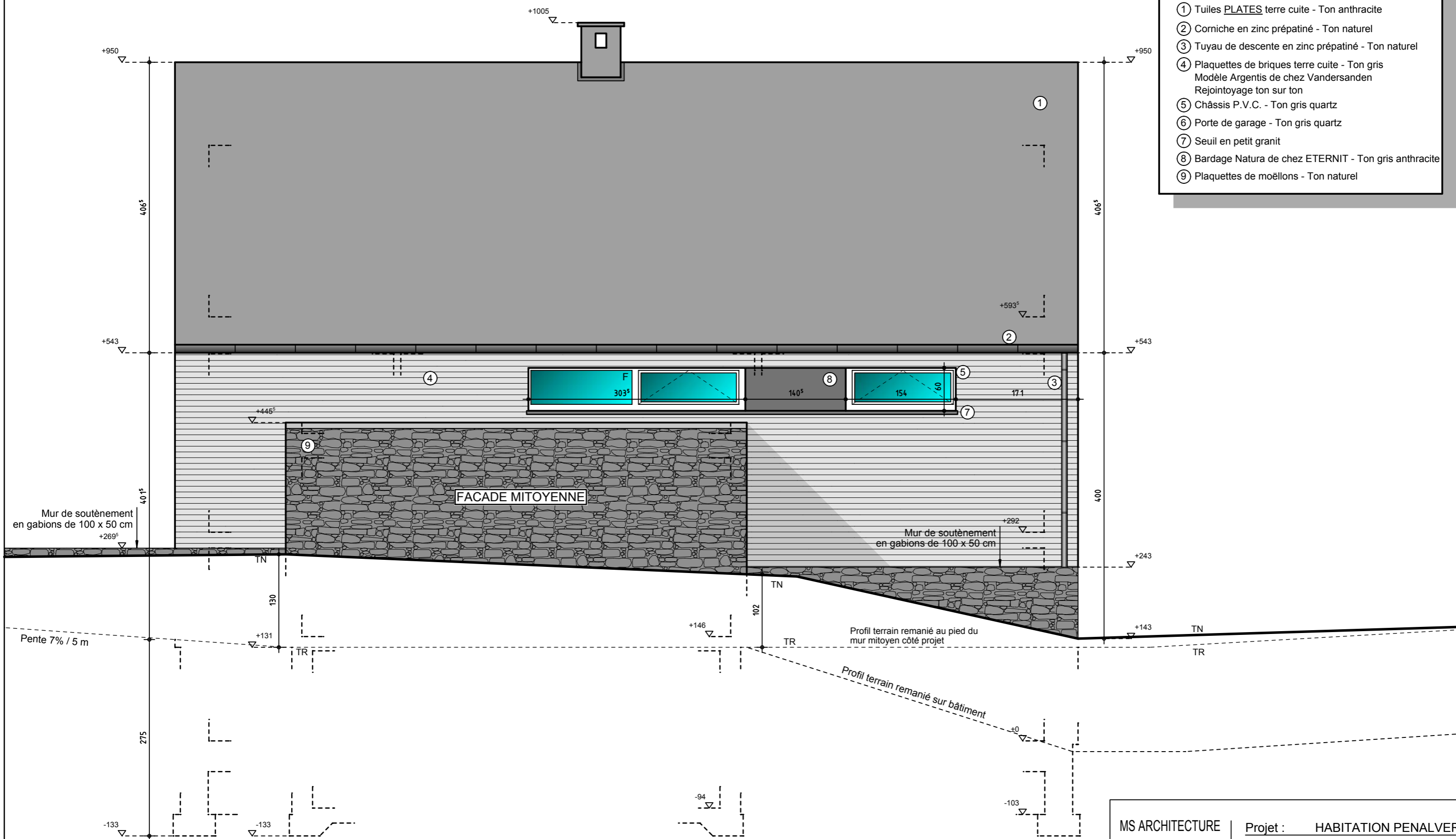


## LEGENDE DES MATERIAUX

- ① Tuiles PLATES terre cuite - Ton anthracite
- ② Corniche en zinc prépatiné - Ton naturel
- ③ Tuyau de descente en zinc prépatiné - Ton naturel
- ④ Plaquettes de briques terre cuite - Ton gris  
Modèle Argentis de chez Vandersanden  
Rejointoyage ton sur ton
- ⑤ Châssis P.V.C. - Ton gris quartz
- ⑥ Porte de garage - Ton gris quartz
- ⑦ Seuil en petit granit
- ⑧ Bardage Natura de chez ETERNIT - Ton gris anthracite
- ⑨ Plaquettes de moëllons - Ton naturel



**SITUATION PROJETEE**  
Elévation Nord

**FACADE DROITE**  
Echelle : 1/50

**MS ARCHITECTURE**  
Rue de Londres, 15  
B - 4020 Liège  
Tél : 04 229 51 05  
G.S.M : 0496 71 00 55  
Fax : 04 375 96 30  
ms-architecture@skynet.be

**Projet :** HABITATION PENALVER  
**Réf :** 25.10  
**Titre :** FACADE DROITE  
**N- plan :** NT 09  
**Rév :** B - Le 24/04/12  
**Echelle :** 1/50  
**Date :** 14/12/2011